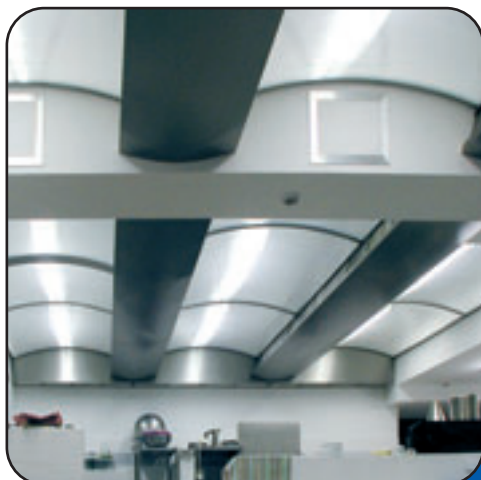


Gazdaságos és modern rendszerek KONYHAI SZELLŐZTETÉS



- ▶ alacsony beszerzési és üzemeltetési költségek
- ▶ tökéletes szellőztetés ▶ kompakt szerkezet
- ▶ automatikus üzemelés ▶ hővisszanyerés
- ▶ tanácsadás ▶ tervezés ▶ szervizelés



SKV

szellőztető és világító
mennyezetek aut.
szabályozással „B” típus

SKV

szellőztető és világító
mennyezetek aut.
szabályozással



DiNER

konyhai elszívók
hővisszanyeréssel
automatikus szabályozással

VARIANT

konyhai elszívók
légbevezetéssel
felületi megvilágítással



DUPLEX

légkezelők
hővisszanyerővel



Atrea®

KONYHA SZELLŐZTETÉS

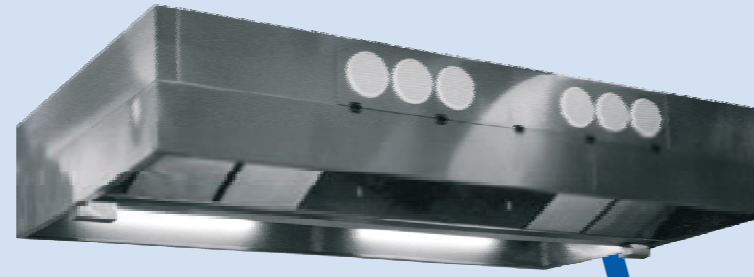
atrea@atrea.hu
www.atrea.hu

SKV – „B” típus



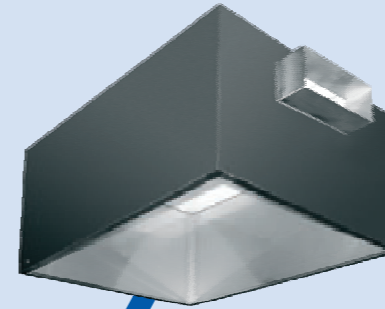
*elszívás + légbevezetés
felületi megvilágítás*

DINER



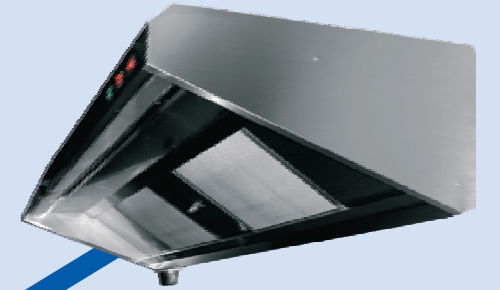
*elszívás + légbevezetés
+ hővisszanyerés*

KUBUS



elszívás

KOMPAKT



*elszívás
(beépített ventilátor)*

SKV – „C” típus



*elszívás + légbevezetés
felületi megvilágítás*

OP, RG, SM



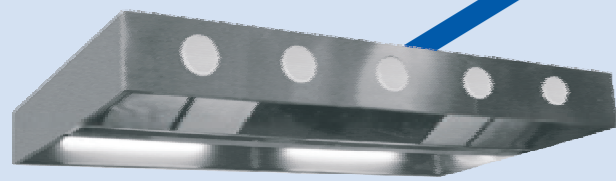
*automatikusan
szabályozott
üzemelés*

DUPLEX egységek



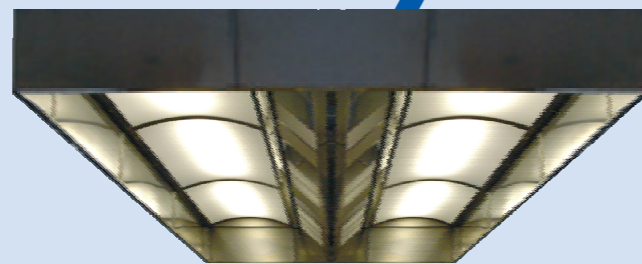
*hővisszanyerés
fűtés, hűtés*

VARIANT



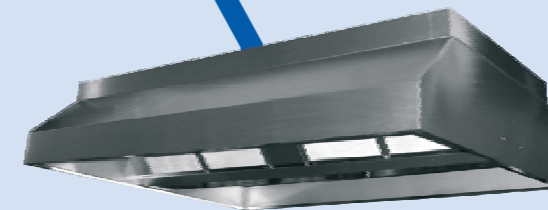
elszívás + légbevezetés

VARIANT – LUX



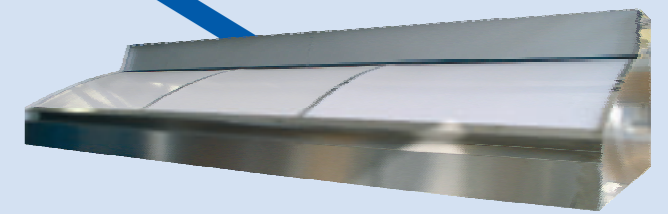
*elszívás + légbevezetés
felületi megvilágítás*

STANDARD



elszívás

STANDARD – LUX



*elszívás + légbevezetés
felületi megvilágítás*

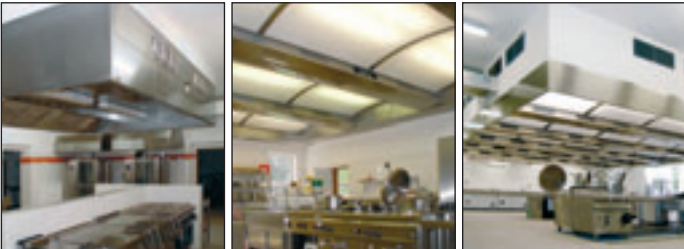
A KONYHAI SZELLŐZTETÉS PROBLÉMÁI ...

- A berendezések rendezetlen elhelyezkedése a konyhában
- A konyhai légtechnikai rendszer hibás koncepciója a konyhai berendezések tekintetében
- Nem beszabályozott légkezelő rendszer
- Nem megfelelő teljesítményű szellőztető rendszer
- Magas zajszintű légkezelő rendszer
- A hulladékhőt hasznosító rendszer teljes hiánya (HHR)
- Az automatikus szabályozók hiánya
- Elhanyagolt karbantartás
- Hőszigetelés nélküli befúvó és elszívó légvezetékek
- Elzárócsappantyúk hiánya a vezetékekben
- A szennyezett levegő homlokzaton történő kivezetése
- A légtechnikai rendszer tervezése a tisztítás és karbantartás lehetőségeinek figyelmen kívül hagyásával
- A konyha elégtelen fűtése
- A konyhák szerkezetének elégtelen hőszigetelési tulajdonságai
- A főzőedények tetejének alkalmatlan nyitási pozíciója
- „B” típusú gázfogyasztók füst-elvezetésének helytelen kialakítása
- Szövet alapanyagú szűrők használata
- Hibás légáramvonalak kialakulása a konyha légterében



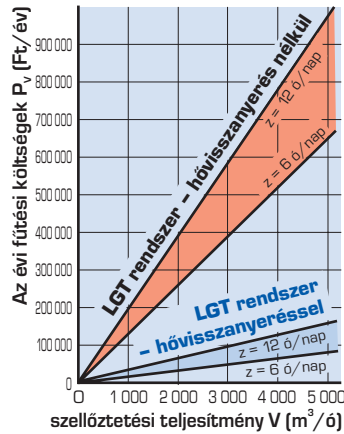
... ÉS MEGOLDÁSAI

- A konyhai berendezések főzőközpontokba koncentrálása, a frisslevegő bevezetése az ablakoknál kialakítva
- A VDI 2052 és az Atrea tervezői ajánlásainak betartása
- A rendszer beszabályozása a szerelést végző cég által, jegyzőkönyv elkészítése és átadása a megrendelőnek
- A szellőztetés számítása az Atrea kft eljárása alapján
- A zajforrás elhelyezése a a konyha térségén kívül, vagy (tisztítható!) zajcsillapítók használata
- Az összes, napi 8 óránál többet üzemelő és 1 500 m³/ó-nál nagyobb teljesítményű légkezelő rendszer kibővítése hatásos hővisszanyerő rendszerrel (keresztáramú, nedvességálló, könnyen tisztítható hPS hőcserélők alkalmazása)
- Automatikus, a levegő hőmérséklete és relatív nedvességtartalma alapján vezérelt teljesítményszabályzók beépítése
- Megfelelően szigetelt vezetékek alkalmazása, lejtéssel kondenzátumelvezetés irányában
- Automatikus elzárócsappantyúk alkalmazása a vezetékekben
- Az elhasznált levegő kivezetése az épület legmagasabb pontján
- Az élelmiszeripari berendezések gyártói utasításainak maradéktalan betartása az égéstermékek elvezetésének tekintetében (típusok szerint)
- Integrált, légbevezetéssel ellátott elszívók telepítése (Variant, Variant SKV)
- Szellőztető és világító SKV mennyezetek beépítése

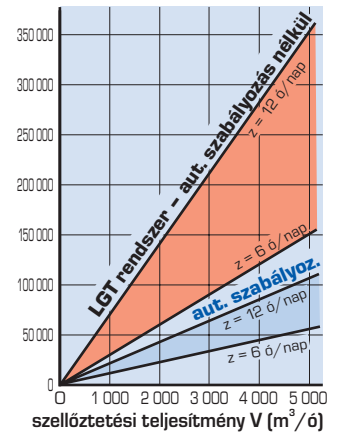


A SZELLŐZTETÉS ENERGIAIGÉNYE

A) a hővisszanyerés hatása

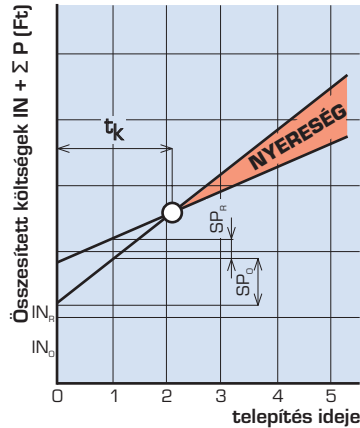


B) az automatikus szabályozás hatása

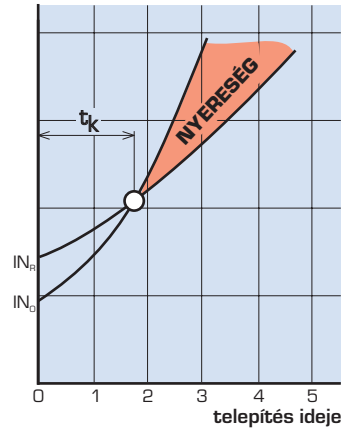


MEGTÉRÜLÉS

- standart energiaárak



- növekvő energiaárak



AZ ATREA TERVEZŐI PROGRAMJA

A program az összes típusú konyhai üzem szellőztető rendszerének számítására szolgál – a lakásokon kívül. A program támogatja a helyi elszívók és elszívómennyezetek tervezését is. A szellőztetés számítása megfelel a VDI 2052 irányelvnek, a készülékek hőtermelése és a levegő nedvességtartalma alapján.

A program lehetővé teszi a STANDARD, KUBUS, VARIANT, KOMPAKT és DiNER típusú elszívók tervezését – meghatározva fő méreteiket, a csatlakozócsonkok átmérőjét, beleértve a megszokottól eltérő alakúakat is, a zsírszűrők számát és típusát, a felhasznált ventilátorokat. A program kiszámítja az elszívóban keletkező nyomásvesztéseket, a súlyát és árát is. Kezelése egyszerű, intuitív.



A program segítségével ki lehet nyomtatni:

- a komplett műszaki dokumentációt
- a szükséges anyagok jegyzékét részletes méretezéssel, a csatlakozócsonkok méreteivel, a nyomásvesztéssel együtt
- tételes árlistát
- az elszívók, mennyezetek, szabályozók katalóguslapjait
- az elektromos elvi rajzokat

Az összes nyomtatott dokumentum elmenthető WORD, vagy PDF formátumban, további tetszés szerinti szerkesztés céljából.

A megtervezett elszívót AutoCAD – DXF formátumban is el lehet menteni.

