

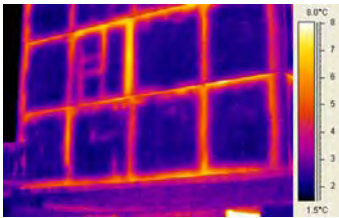
A lakószinti homlokzati falak hőszigetelése, és az ablakok cseréje



Az északi és keleti homlokzat felújítás előtt



Az északi homlokzat részleges ablakcserével



Végfal termovíziós képe (részlet)

A homlokzati falak hőszigetelése a lakószinteken ragasztással és mechanikai rögzítéssel felerősített **AUSTROTHERM AT-H80** márkajelű expandált polisztirolhab lapokkal történt a panelhézagok PUR-hab kitöltését követően.



A panelhézagok kitöltés PUR habbal



Indul a lakószinti hőszigetelés

A panelhézagok kitöltése alpin technikával, míg a falak szigetelését az épület köré teljes magasságban állított állványzatról végezték a szakemberek.

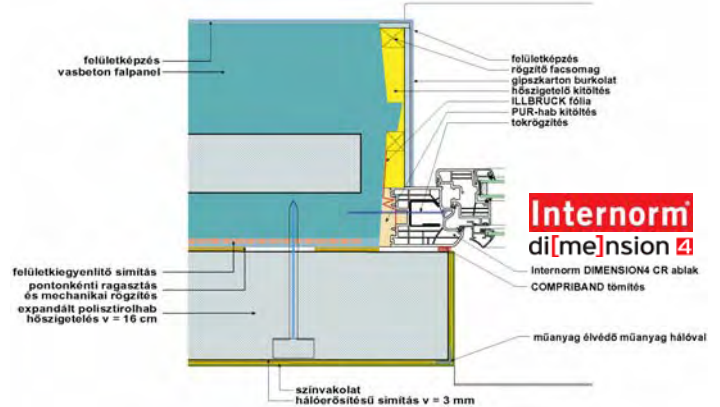


Az állványozás, és a szigetelés folyamata



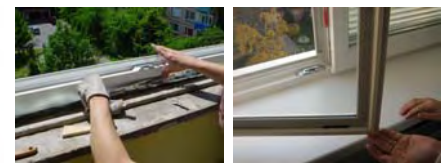
A homlokzati fal hőszigetelése

Renkívüli figyelmet és szakértelmet kívánt az eredeti homlokzatsík fogasságainak "eltüntetése" kiegyenlítő simítással, illetve kiegészítő hőszigetelő lapokkal. A kivitelezés során a hőszigetelő lapok csatlakozásainál esetenként keletkező hézagokat utólag kiinjektálták. A hőszigetelő réteg külső felületének csiszolása után hálóerősítésű alapvakolat és színvakolat került a felületre a STO rendszer anyagaiból és kiegészítő szerkezeteiből, a rendszergazda irányításával. A felújított falszerkezet névleges hőátbocsátási tényezője $U = 0,20 \text{ W/m}^2\text{K}$.



A lakószinti homlokzati falak rétegfelépítése

Az északi homlokzaton kettős üvegezésű INTERNORM ablakokat építettek be (a teljes ablakra vonatkozó átlagos hőátbocsátási tényező: $U_w = 1,4 \text{ W/m}^2\text{K}$). A déli oldalon a nyári hővédelem érdekében egy hármas üvegezésű ablak bizonyult optimálisnak, melynél a mozgatható lamellás árnyékoló a külső üvegréteg mögött van (a teljes ablakra vonatkozó hőátbocsátási tényező: $U_w = 1,0 \text{ W/m}^2\text{K}$).



Az új ablakok beépítésekor a kivitelező nagy figyelmet fordított a pára és légzáró kialakításra.

A beépítés után nagyobb párkány felületek jöttek létre, ami használati tárgyak, vagy virágok elhelyezésére alkalmas.



A felújított északi homlokzat