

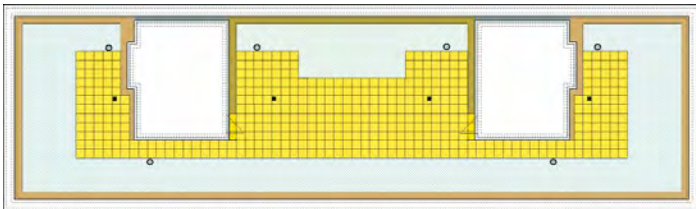
Extenzív zöldtető kialakítása a régi lapos tető teljes felújításával

Az átalakítás során az eredetileg egyhéjú, egyenes rétegrendű nem járható, aluhőszigetelt lapos tető szigetelő rétegeit elbontották az előregyártott vasbeton födémpanelek felső síkjáig.

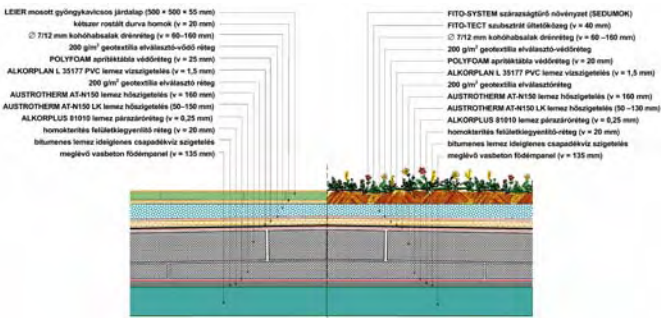


A lapos tető állapota a felújítás előtt

A tetőfelületen részben extenzív zöldtető (179 m²), részben terasztető (110 m²) került kialakításra. Az attikafalak mentén tűzvédelmi szempontból, illetve a tetőszerkezet szellőztetése céljából 40 cm szélességben kavicssterítés készült.



A tervezett tetőalaprajz



A zöldtető és terasztető rétegfelépítése

$U = 0,13 \text{ W/m}^2\text{K}$ $U = 0,13 \text{ W/m}^2\text{K}$

A zöldtető és terasztető rétegfelépítése

A tetőszigetelés elbontása után új párazáró réteg, hő-, és csapadékvíz szigetelés készült.

Az épület felújításakor a lakók folyamatosan figyelemmel követték az egyes munkafázisokat, sőt akadt, aki némelyiket ki is próbálta.



A régi tetőszigetelő rétegek bontása



Az AUSTROTHERM hőszigetelő táblák fektetése



A liftgépház csapadékvíz-szigetelésének készítése



A mellvédfalak titáncink lemez burkolata

A rétegtervnek megfelelően a hőszigetelő réteg felett készült el a lágy PVC lemez csapadékvíz-szigetelés, amelyet a tető teljes eláraszthatásával ellenőriztek.

Ezután kerülhetett kialakításra a legfelső réteget képező pihenő terület, és a palánták elhelyezése.



A csapadékvíz szigetelés próbája elárasztással



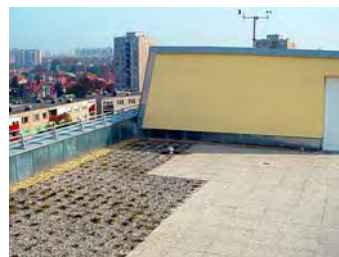
A SEDUM palánták ültetése



A felújított tető képe a liftgépházak között



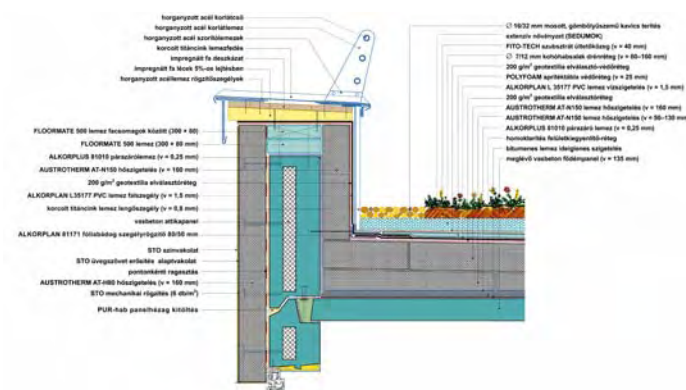
A felújított tető részlete



A felújított tető részlete



A felújított tető madártávlatból



A homlokzati fal és a lapos tető csatlakozása az extenzív zöldtető szakaszán